

本人活動支援

🌱 生きがいとしての仕事の場「タック」

月・金 10時～12時 火 10時～15時
くるみボタン作成、公園掃除、
車いす掃除、タックドアなど

🌱 言語療法

🌱 本人のいきがい作り支援

🌱 本人相談

すみれの会

第4木曜日 10時～12時
若年性認知症の女性の会
隔月でアートワークとアロマセラピーの
ワークショップを行っています
費用：珈琲代、材料費

🌱 本人の作品展示

🌱 アートワーク展覧会

認知症の本人や家族の作品を通じて、認知症への理
解を深められるように活動しています。



- * 予定が変更になることがありますので、事前にご確認ください。
- * ボランティア保険(1年間500円)が別途必要になります。

若年性認知症支援 コーディネーター

- 相談
来所・訪問相談をお受けしています。
- 事前に連絡いただければ土・日、
夜間の対応もいたします。
- 本人ミーティング

電話・FAX: 06-6972-6490
月・火・木・金 10時～16時
祝日・年末年始はお休みします。

家族支援活動

- 🌱 若年認知症の家族会支援
- 🌱 前頭側頭型認知症家族会

研修事業

若年性認知症支援者養成研修など、認知症ケア技術向
上のための研修を実施しています。
詳しくはホームページを

認知症の人とみんなのサポートセンター

検索



認知症の本人、家族、その支援者
たちを支援することが本NPO
の目的です。特に、若年性認知症
の支援、認知症の本人支援、既存
の社会資源が不足している支援
や研修を行います。



NPO法人 認知症の人とみんなのサポートセンター

〒537-0024 大阪市東成区東小橋1-18-33
ばーくす倶楽部内

電話/FAX 06-6972-6490
E-Mail dementia.spc@kxe.biglobe.ne.jp
http://minnanospc.grupo.jp/

活動の目的

当法人は、若年性認知症や初期認知症の人など、既存のサービスではニーズが満たされない方のサポートを目的に活動しています。

生きがいとしての仕事の場「タック」、ばーくすカフェなどを通じて、就労支援や介護保険の利用をスムーズにできるようにサポートしています。

主な活動

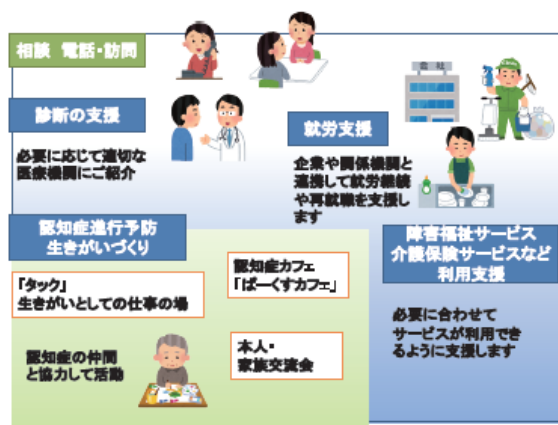
家族へのサポート

- ◎若年性認知症の家族同士が話せる交流会をサポートします。
- ◎同じ介護をしている人や先輩から話をきける場を作っています。
- ◎本人への寄り添い方を一緒に考えていきます。

支援者へのサポート

- ◎認知症の人を支援する専門職の悩みの解決のお手伝いをします。
- ◎スキルアップのための研修を行っています。
- ◎若年性認知症の支援に必要なアセスメント表の開発や、若年性認知症支援者養成研修を行っています。
- ◎広く支援の輪が広がるように、若年性認知症支援者交流会を行っています。

若年性認知症の本人へのサポート



- ◎できるだけ早く適切な診断に繋げるようにします。
- ◎就労中(企業などに在籍)の人には、企業や他の就労支援機関と連携して就労支援を行います。
- ◎「タック」やその他の活動を通して、その方の認知症の状況を判断し、就労支援や障害福祉サービス、介護保険サービスなどを案内していきます。
- ◎本人の力が発揮できるようにサポートします。
- ◎本人が活躍できる時間や居場所を作っていきます。

生きがいとしての仕事の場「タック」は

- * 送迎がなくても通える方
- * 活動が楽しめる方
- * 身体的介護のいらない方
- * 要介護認定の必要はありません
- * 障害者手帳の取得の必要がありません
- * ガイドヘルパーの利用により通うことも可能です

賛助会員募集中

会費 年額 団体：1口 5,000円
個人：1口 3,000円

(4月1日から、翌年3月31日まで)

賛助会員は、当法人の指定する研修を500円割引きで受講することができます。

寄付のお願い

当法人は、皆様の会費、寄付等で運営しております。ご協力お願いいたします。

会費振込先
ゆうちょ銀行 14120-11600071
トクヒ) 認知症の人とみんなのサポートセンター

アクセス

JR 玉造駅 より 徒歩3分
地下鉄 玉造駅5番出口より 徒歩5分

