



休診日

2・3・4・5

9・16・23・30

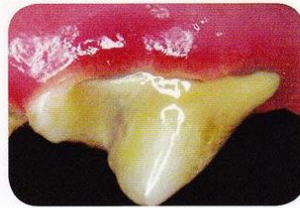
午後休診

7・14・21・28

ホーム
ページ



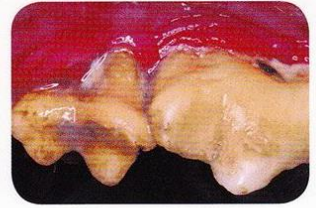
Stage 1: Gingivitis



Stage 2: Early
periodontal disease



Stage 3: Moderate
periodontal disease



Stage 4: Advanced
periodontal disease

上の写真はすべて**歯周病**の症例です。歯周病は「歯肉炎」と「歯周炎」が合わさった病気です。

ほとんどのわんちゃん・ねこちゃんが**歯周病**を抱えています
が、一方でデンタルケアを行っている子は少ないと感じます。
お口を触らせてくれない子も多いと思いますが、最近では
直接触らなくてもデンタルケアができる便利な製品があり
ます。なにか1つでもケアできると、将来多くの歯をのこせる
かもしれません！

【症状】

- ・口臭（魚が腐ったような臭い）
- ・歯茎の赤み、腫れ
- ・くしゃみ
- ・鼻水（時に膿状）
- ・鼻出血
- ・ひどい痛み
- ・食べこぼし
- ・ヨダレが多い
- ・口を掻く
- ・前肢の汚れ

★ 獣医さん紹介コーナー ★



♪お名前を教えてください

田嶋志帆です。

♪出身地はどこですか？

神奈川県横浜市です。

♪得意分野はなんですか？

お薬だけではなく、食事管理にも注力していきたいと思っています。

♪今後力を入れていきたい分野はなんですか？

目の前の課題に対して全力で取り組んでいます。

特定の分野というより、疑問を疑問のままにしないように勉強しています。

♪趣味特技はありますか？

歌を歌うことです。

♪最後にひとこと！

どんなことでも聞いていただけるような獣医師を目指します！