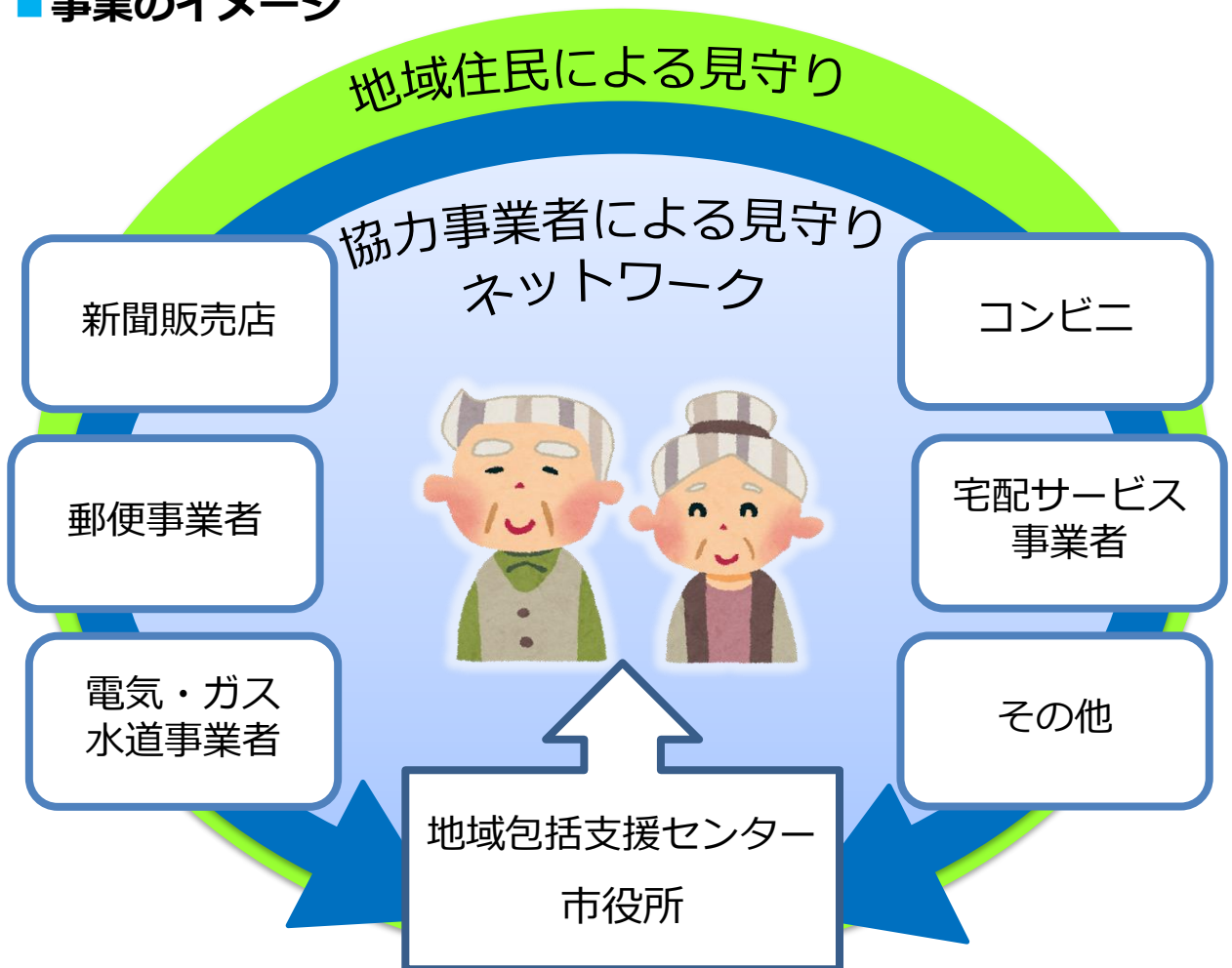


# いつもと違う！を見つけるために いちはら高齢者見守りネットワーク事業

## ■ いちはら高齢者見守りネットワークとは

協力事業者の皆様が、日常業務の中で「高齢者の異変」を感じた際に、高齢者相談の窓口である地域包括支援センターに連絡し、地域の高齢者を“ゆるやかに見守る”事業です。市原市では地域住民による見守りが行われていますが、それに加え、定期的に高齢者と関わりをもつ民間事業者の方に見守りを行っていただいております。

## ■ 事業のイメージ



見守り対象者を限定せず、「負担感がなく」「ゆるやかで」「お互いが心地よい」ネットワークを構築し、地域の高齢者の安心な暮らしを守ります。

## ■ 下記のような異変に気づいたらご連絡を

- ◎ 新聞や郵便物が何日分もたまっている。
- ◎ 高齢者の様子がおかしい、または助けを求められた。
- ◎ 認知症による徘徊を疑われる高齢者がいる。



## ■ お伝えいただく情報

### 高齢者の氏名、住所、性別、異変の状況

その場で把握できる情報（表札、電柱等の地番表示等で確認できる事項）を連絡してください。なお、事業活動において利用している情報は、個人情報保護の観点から提供を求めません。

## ■ 連絡先

名称	所在地	TEL	担当圏域
市原市地域包括支援センターしおみ	青柳524-1	26-5151	姉崎、五井西
市原市地域包括支援センターたいよう	有秋台東2-3 有秋ブラーザ	63-4016	青葉台、有秋、五井南
市原市地域包括支援センターごい	五井5155	25-5111	五井東
市原市地域包括支援センターこくぶんじ台	西国分寺台2-15-9	37-3232	国分寺台
市原市地域包括支援センターふるさと	能満2073-25	75-2005	市原北、市原西
市原市地域包括支援センター・たつみ	辰巳台東5-7-6	75-6633	市原東、辰巳台
市原市地域包括支援センター市津・ちはら台	潤井戸1362-3	67-1520	市津、ちはら台
市原市地域包括支援センターひまわり	二日市場774-1	37-7222	三和、南総北
市原市地域包括支援センタートータス	鶴舞733-2	50-6262	南総西、南総東、加茂
基幹型包括支援センター	国分寺台中央1-1-1 (市役所内)	23-7252	

地域包括支援センターは市町村が運営する機関で、保健師、社会福祉士、主任ケアマネジャーなどが中心となって、高齢者の皆さんが住みなれた地域で自立した生活を継続できるよう適切な機関と連携しサポートします。

## ■ お問い合わせ

市原市役所 保健福祉部 高齢者支援課 高齢者福祉係  
TEL 0436-23-9814 FAX 0436-24-7135