

日なたぼっこ創エネ ナノ発電所

おうちにひとつ、世界一小さな発電所です。

お日さまの恵みを感じながら暮らして、未来を担う子どもたちの楽しいエネルギー教育ツールにもなります



停電時の電源として備えあれば安心です。

持ち運びできる小型ソーラー&バッテリー

日本のメーカー「システムトックス」が開発した商品です。ソーラーは40w。74×50 cm、厚さ0.26 cmのフック付き薄型と、61×52 cm、厚さ2.5 cmの立てかけ型(上の写真)の2種類。重さは3.5 kg、バッテリーは満充電でおおよそ270w。使用電力120Wまでの家電に使えます。

夜間照明や非常時電源として便利



USBポートでスマートフォン・タブレット・ゲーム機等の充電やUSB接続の照明に。インバーターを使用してパソコンや扇風機・電気あんななどの暑さ寒さ家電などの電源に便利です。

誰でも簡単にベランダ発電、庭先発電

朝、ベランダで洗濯物を干す時や、庭先で花に水やりする時に出し置いておくだけで発電&充電。バッテリーには室内のコンセントや運転中の車のシガーソケットからも充電できます。

取扱・問合せ

ア・マ・テ・ラ・ス

〒633-0001 奈良県桜井市三輪 341-16

090-8233-9172 FAX0744-55-7975

amaterras.j@gmail.com

http://amaterras.grupo.jp/



【協力・情報提供】

デザイン住宅・健康住宅

有限会社アーキ・クラフト

奈良県大和郡山市井戸野町 124-1

TEL:0743-83-0290 / FAX:0743-52-5008

http://www.arc-craft.com/

『吉野の木としっくいの家』

新築・リフォーム・耐震・断熱・古民家再生

輪和建设株式会社

奈良県大和郡山市満願寺町 814-6

(モデルハウス見学可)

info@rinwa.jp TEL0743-53-3355

http://www.rinwa.jp/



省エネ断熱窓

村島硝子商事株式会社

奈良県橿原市曲川町 7-2-37

TEL0744-23-5520 FAX0744-23-9753

http://www.mgsnsg.co.jp/

内窓設置などプチリフォーム

有限会社小川商社

奈良県大和高田市旭南町 1-40

TEL0745-53-2918

このリーフレットは、
一般財団法人再エネ協同基金
の助成を得て作製しました。

編集・発行：ア・マ・テ・ラ・ス

〒633-0001 奈良県桜井市三輪 341-16

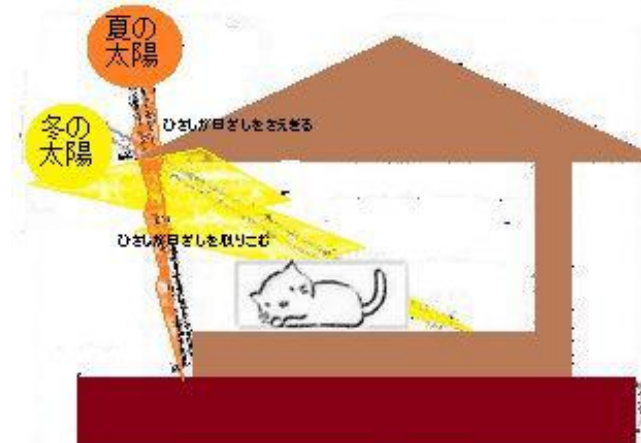
090-8233-9172 FAX0744-55-7975

amaterras.j@gmail.com

http://amaterras.grupo.jp/

太陽と風と木とくらす家

省エネ&健康 住宅ガイド



太陽の高度が高い夏は日ざしをさえぎるから涼しく、太陽の高度が低い冬は日ざしを取り込むから暖かい。それがひさしの役割。また湿気の多い風土にあった風通しの良さを考えた間取りと木のぬくもり。なるべく光熱費がかからない省エネと体にやさしい家づくりを昔ながらの日本の住まいから学び、窓やカベに改善を加える。省エネで体にやさしい快適なおうちづくりを考えてみましょう。

太陽とくらす

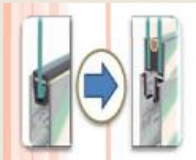
東・南・西面の天井や壁面の窓から日差しをふんだんに取り込み、その熱を逃がさずするための工夫で夜も温かく過ごします。



WB 工法、エアパス工法等壁や柱でつくる空気層で暖かさを一定に長もちさせます。

窓の断熱が大事!

3つのやり方



二重ガラスや真空ガラスに交換



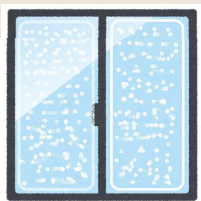
内窓を付ける



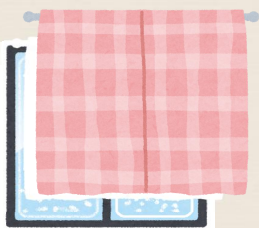
断熱性のある窓枠に交換

すぐできる

窓の内側に手軽に空気層をつくり、蓄熱

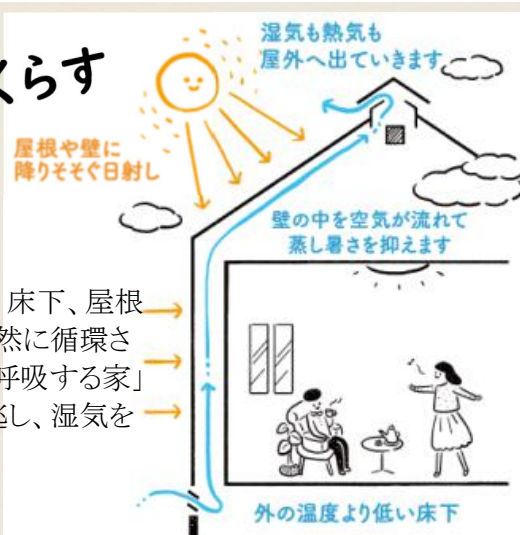


ガラスに気泡緩衝材(プチプチ)を貼る



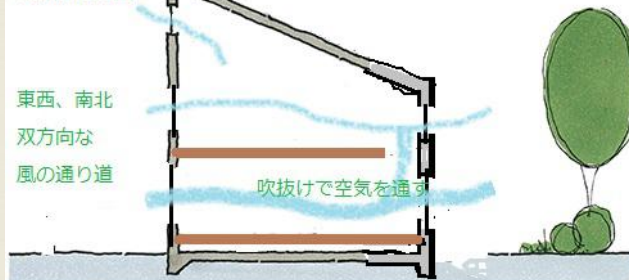
レースのカーテン&遮光カーテン

風とくらす



空気を壁、床下、屋根裏。と自然に循環させる、「深呼吸する家」で暑さを逃し、湿気を防ぎます。

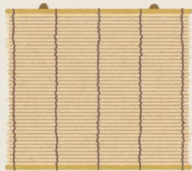
暑い空気を高窓から排出



東西、南北と双方に風の通り道をつくり、暑い日差しはすだれやよしず、カーテンやシェードでさえぎります。高窓から暑い空気を逃がします。

すぐできる

日差しをさえぎりながら、風を呼び込む。



すだれ



グリーンカーテン



よしず or シェード

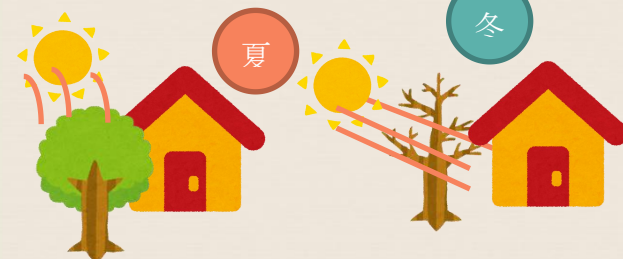
木とくらす



スギ、ヒノキ、ケヤキ、クリ、マツ…。日本で使われてきた建築木材です。湿度が高いなど日本の気候風土に合った国内産の木を使うことで遠くから運ぶエネルギーロスを減らし、環境にも体にもやさしい暮らしになります。



スギ、ヒノキ材は水分を出し入れしています。湿気を夏は吸い込み、冬は吐き出すため省エネ、防カビ効果があります。また空気層の多いスギ材は肌触りがよく体温になじむため暑さ寒さがやわらかくなります。



南面や西面窓の横にある常緑樹が夏は日差しをさえぎり、葉がなくなる冬は日差しを取り込みます。

すぐできる

障子の空気層で湿度、温度調節



机、いすなど肌に触れる家具を木製に