

● 体育館での撮影方法

※ 体育館ではフラッシュ撮影は禁止ですので、フラッシュが点灯しないように気をつけてください。

マニュアルモードでの撮影を説明します。

○ マニュアルモードの設定

プログラムモードダイヤルをMにあわせてください。



EOS Kiss X6i
の画像



EOS 40D
の画像



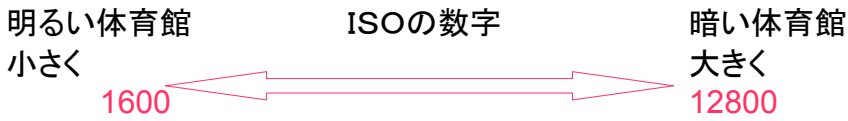
EOS 1D-Mark III
の画像

基本的にマニュアルしかないので
ダイヤルはないです。

ISOを変えるとどうなるのか？

体育館の中が暗い場合、ISOの数字を大きくしていきます。
体育館の照明や外からの太陽光の入り方によって、写真が暗く写り、人が見えなくなります。

※ 逆光によって人が暗くなる時にISOでは調整できません。



今までの経験から、大体、上のような数字になると思いますが、
レンズの性能にも影響されます。(カメラの性能の場合もあります)

○ ISOの設定

ISOの設定は機種ごとに違いがありますが、マニュアル設定同様、カメラ上部をみてください。
ISOと書かれた横にボタンがあります、それを押してください。



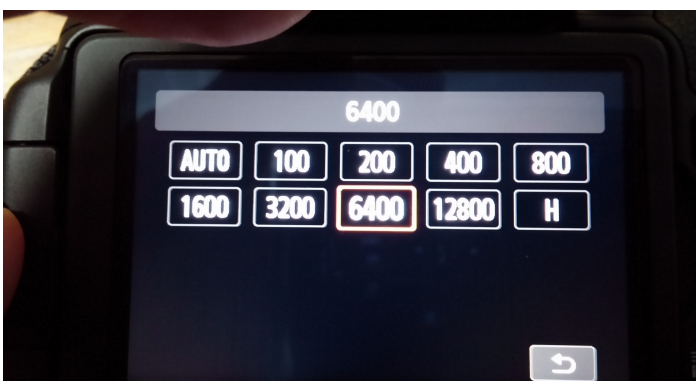
EOS Kiss X6i
の画像

メインダイヤル
ISOボタン



ここの数字を変えることで
体育館内の明るさにカメラ
を調整します。

※ 1600までしか設定
できないカメラの場合は
レンズの性能を良くしな
いと撮影できる体育館
が少なくなります。



タッチパネル式の場合はこの画面で
設定できます。

そうでないものは矢印ボタンまたは
メインダイヤルを動かして設定して
ください。

前のページでレンズの性能と言いましたので、ここでは、暗い場所でスポーツの撮影をするときに向いているレンズの説明をします。

F値とはなんなのか？

ISOがカメラ本体の設定でレンズ側がF値と考えてください。

カメラ本体でISOによって撮影調整をしますが、レンズでも調整をします。F値が少ないほど、暗いところでの撮影ができるようになります。

明るい体育館
大きくても大丈夫
6.3

F値の数字

暗い体育館
小さい数字にしたい
1.4

カメラ本体と違って、レンズは設定できません。したがって、レンズは交換することになります。



上は1:4-5.6下は1:4



上は1:2.8下も1:2.8



F値の表記は1:〇〇とレンズのどこかに書いてありますので、ご自身でお持ちのレンズを見てどんなレンズを使っているのか、確認してください。



上の写真で、カメラのインフォメーション画面でF〇〇と書かれているのがわかると思います。

最後はシャッター速度の設定です。

シャッター速度とは？

シャッターがどのくらいの間、開放されているかを表す数字です。

何を意味してるかわかりづらいですよね？

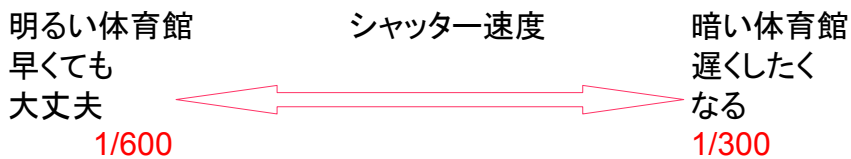
カメラが外の光をカメラの中に取り込むためにシャッターを開けている時間です。

水道で言えば、コップに水を汲むために蛇口をまわしますよね？

水が光、コップがカメラで、蛇口がシャッターということになります。

蛇口を開けてすぐに閉めれば、水はコップに少ししかはいりません、逆に蛇口をずっと開けておくとコップから水が溢れます。

光を少ししか入れなければ、写真は暗くなり、多く入れすぎると白くなってしまいます。



暗い体育館ではシャッター速度を遅くしたいのですが、1/300よりも遅くすると、手振れの影響や人が動いているので、ブレの原因になります。

○ シャッター速度の設定



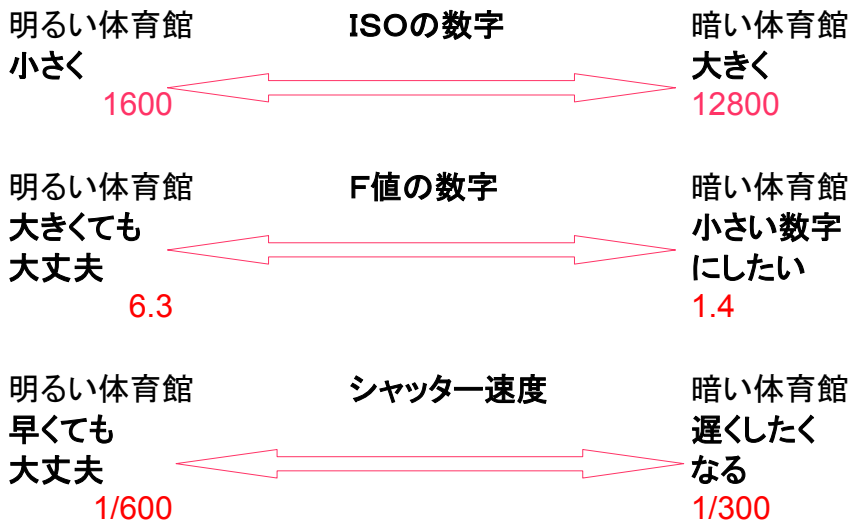
メインダイヤルを右や左にまわすことで、シャッター速度を早くしたり、遅くしたりできます。



シャッター速度の表記は1/???と表されます。

まとめ

体育館の撮影でカメラの設定をどうしたら良いか、わかっていただけましたか？
撮影するためには3つのことがわかっていれば、撮影できるということです。
ISO、F値、シャッター速度。



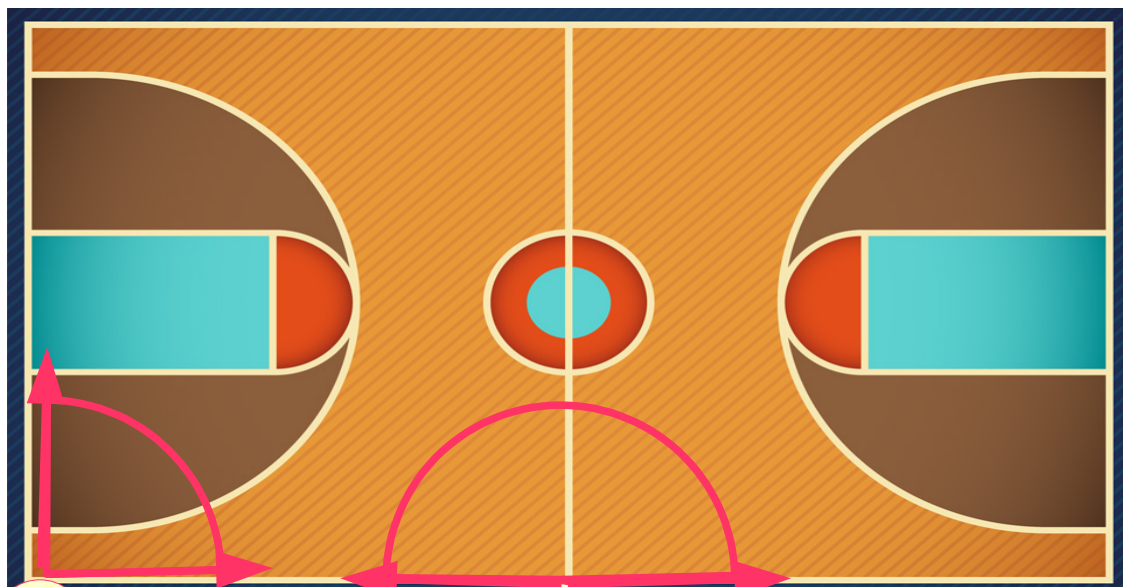
最後に撮影位置も問題になってきます。

人が動いているため、それをカメラで追いかけてはなりません。

カメラを大きく動かすのは大変難しいことです。しかも早い動きですから、目の前を通る度に右や左に体を振っていたら、疲れてしまいます。

できる限りコート両側の一番端の場所が撮影しやすいと思います首を振っても90度しか動かしませんからね。

それと比べ、コート真ん中あたりで撮影するという事は、180度首を動かすことになります。大変ですよ！



90度見れば全部が見える

180度見なければならぬ

ある程度、撮影できるようになると、迫力のあるシュートシーンが撮りたい！って思ってくる
そうになると、バックヤードに入りたくなります・・・でも練習試合でない限り、なかなか入れません。
今までに、入れたところは、島田のローズアリーナと静岡市立北部体育館だけです。