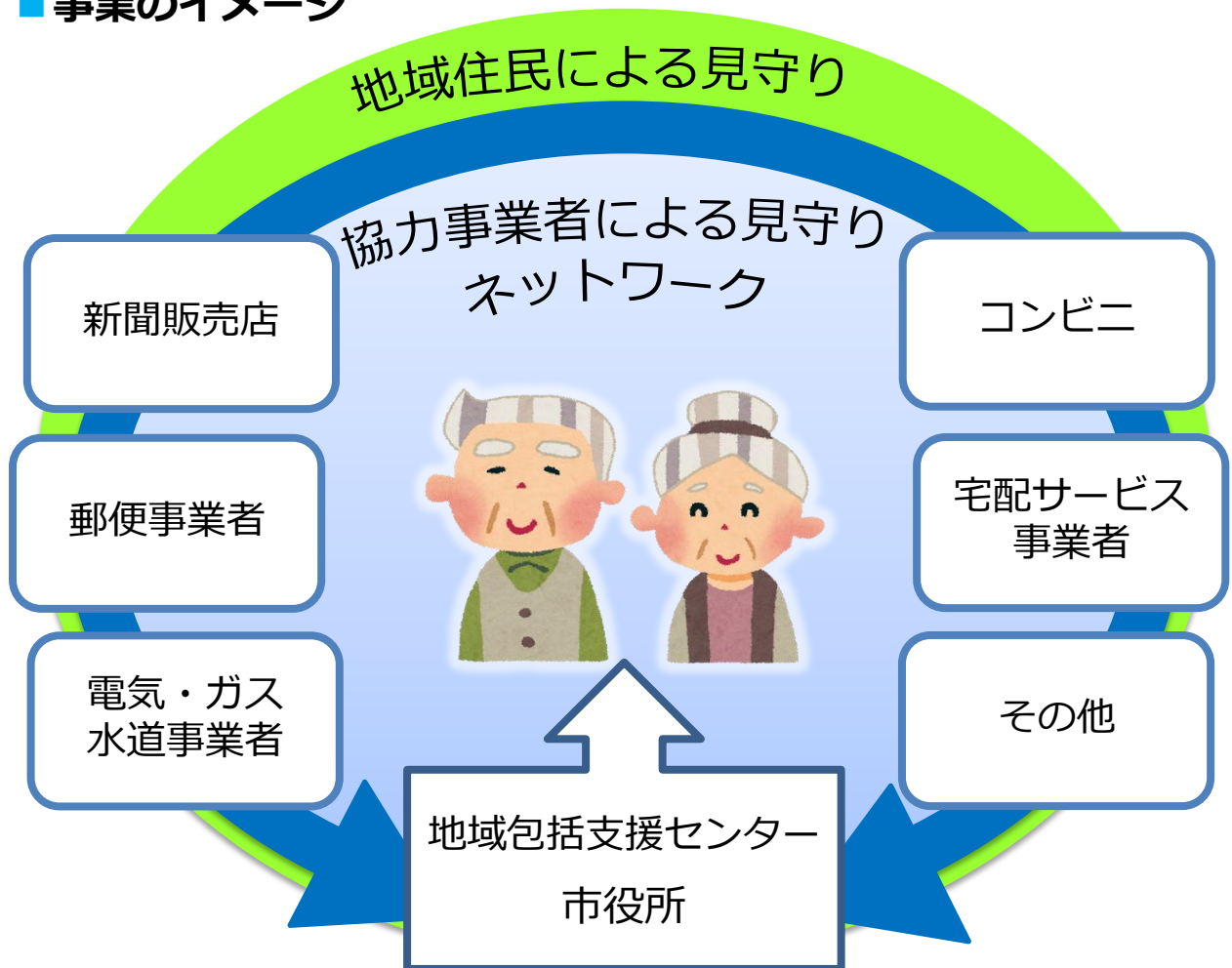


いつもと違う！を見つけるために いちはら高齢者見守りネットワーク事業

■ いちはら高齢者見守りネットワークとは

協力事業者の皆様が、日常業務の中で「高齢者の異変」を感じた際に、高齢者相談の窓口である地域包括支援センターに連絡し、地域の高齢者を“ゆるやかに見守る”事業です。市原市では地域住民による見守りが行われていますが、それに加え、定期的に高齢者と関わりをもつ民間事業者の方に見守りを行っていただくため、本ネットワークを発足しました。

■ 事業のイメージ



見守り対象者を限定せず、「負担感がなく」「ゆるやかで」「お互いが心地よい」ネットワークを構築し、地域の高齢者の安心な暮らしを守ります。

■ 下記のような異変に気づいたらご連絡を

- ◎ 新聞や郵便物が何日分もたまっている。
- ◎ 高齢者が倒れている、または助けを求められた。
- ◎ 認知症による徘徊を疑われる高齢者がいる。



■ お伝えいただく情報

高齢者の氏名、住所、性別、異変の状況

その場で把握できる情報（表札、電柱等の地番表示等で確認できる事項）を連絡してください。なお、事業活動において利用している情報は、個人情報保護の観点から提供を求めません。

■ 連絡先

名称	所在地	TEL	担当圏域
市原市地域包括支援センター トータス	鶴舞 733-2	50-6262	南総 加茂
市原市地域包括支援センター・ たつみ	辰巳台東 5-7-6	75-6633	市原西 市原東 辰巳台 市津 ちはら台
市原市地域包括支援センター ごい	五井5155	25-5111	五井西 五井東
市原市地域包括支援センター ひまわり	二日市場 774-1	37-7222	国分寺台 三和
市原市地域包括支援センター たいよう	姉崎 2520-8	63-4016	姉崎 有秋

地域包括支援センターは市町村が運営する機関で、保健師、社会福祉士、主任ケアマネジャーなどが中心となって、高齢者の皆さんが住みなれた地域で自立した生活を継続できるよう適切な機関と連携しサポートします。

■ お問い合わせ

市原市役所 保健福祉部 高齢者支援課 高齢者福祉係

TEL 0436-23-9814

FAX 0436-23-9780