



気が付いたら 11 周年記念講演会



若年性認知症

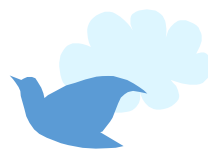
本人・家族とともに

2019年6月2日(日)

13:30~16:00 (受付13:15~)

会場：大阪市社会福祉研修・情報センター4階会議室

(大阪市西成区出城2-5-20)



講師：恩蔵絢子 脳科学者

記憶を失っていく母親の日常生活を2年半にわたり記録し、脳科学者の視点から著書にまとめる。アルツハイマー病になっても最後まで母らしさは失われることがないと、脳の力を発見。同時に家族としての葛藤も分析。娘として、脳科学者としての彼女の思いを聞いてみませんか？



河出書房新社

募集人数

70名 (応募多数の場合は抽選になります)

募集対象

ご興味のある方
どなたでも

内 容

講演会
「若年性認知症の母への思い、娘として、
脳科学者として」

交流会 グループに分かれて、それぞれの感想を語りましょう

応募方法

裏面の申込書を、ご郵送またはFAXでお送り下さい。
定員以上になった場合のみ、ご連絡いたします。

参加費

2,000円 認知症のご本人無料 賛助会員500円割引

主催：NPO 法人認知症の人とみんなのサポートセンター

〒537-0024 大阪市東成区東小橋1-18-33

若年性認知症 本人・家族とともに 参加申込用紙

FAX: 06-6972-6492

下記、必要事項をご記入のうえ 2019年5月24日(金)までに、
ご郵送または FAX でお送り下さい。

申込日:

ふりがな 氏名	年齢	歳	性別	男・女
連絡先	住所(〒 -)			
	電話		携帯(PHS)	
	E-mail			
職業・立場				
当法人 賛助会員	賛助会員で ある ・ ない			

<大阪市社会福祉研修・情報センターまでのアクセス>

JR 環状線・大和路線「今宮」駅(西出口)から徒歩約 10 分
地下鉄四つ橋線「花園町」駅(2 号出口)から徒歩約 15 分
地下鉄御堂筋線・四つ橋線「大国町」駅(5 号出口)から徒歩約 15 分
市バス「長橋二丁目」バス停すぐ 52 系統
(なんば～地下鉄花園町～あべの橋)

府外から新幹線ご利用の方は
新大阪から地下鉄「大国町」下車
新大阪から JR 大阪駅で乗り換え
環状線「今宮」下車が便利です
詳しくは
ホームページをご覧ください
<http://www.wel-osaka.jp/access.html>

申込用紙送付先

NPO 法人認知症の人とみんなのサポートセンター
〒537-0024 大阪市東成区東小橋1-18-33
FAX: 06-6972-6492
ホームページ: <http://minnanospc.grupo.jp/>