



学校法人伏見学園
認定こども園こまごめ幼稚園

◇◇就職説明会資料◇◇

沿革

学校法人伏見学園は、昭和57年2月に法人認可を受け、同年4月こまごめ幼稚園定員120名で、茨城県古河市（旧猿島郡三和町）駒込922-16に開設した。平成18年8月より古河市の待機児対策事業として0歳児から2歳児の保育を行う「0.1.2歳児保育ルーム」をこまごめ幼稚園内に併設した。平成27年子ども子育て新制度に伴い、幼保連携型認定こども園こまごめ幼稚園となる。平成28年度より保育業務のICT化推進事業を図り各教室にパソコンを配置した。タブレットを活用した活動などを行っている。令和2年度から午睡チェックアプリ「ルクミー午睡チェック」を導入し、保育士とITの両方でチェックすることでより安全な保育を目指している。

- 昭和57年2月 学校法人伏見学園設立の認可を受ける
- 昭和57年4月 学校法人伏見学園こまごめ幼稚園開園
- 平成18年8月 古河市認定「0.1.2歳児保育ルーム」開設
- 平成27年3月 学校法人伏見学園こまごめ幼稚園を廃止
- 平成27年4月 学校法人伏見学園幼保連携型認定こども園こまごめ幼稚園開園（定員115名）
- 平成28年4月 保育業務のICT化推進し、業務の効率化を図る
- 令和 2年4月 お昼寝中の体の向きや体動チェック用アプリ「ルクミー午睡チェック」導入

◆ ◆ 教育・保育の理念 ◆ ◆

生き生きと

強く
明るく

優しい心

◆ ◆ 教育・保育の方針 ◆ ◆

- 健康に必要な正しい日常の習慣を身に付けさせる。
- 友達と仲良くし、お互いに助け合う心を育てる。
- 基礎的な運動能力を高め、調和のとれた身体をつくる。
- 基礎的な知的能力を個々に応じて開発する。
- 豊かな感性を養い、温かい心を育てる。
- 色々な環境の中で、あらゆる能力の開発に努める。

施設概要 園舎（教室5・乳児室1・多目的室2） 園庭（芝生庭・砂地庭） 体育館・給食調理室・職員休憩室



認定こども園こまごめ幼稚園玄関



玄関から教室へ



敷地内に体育館



敷地内に老人デイサービス開設



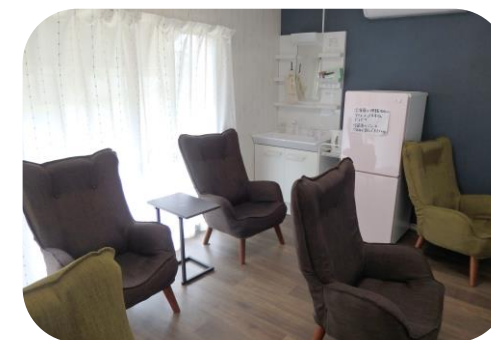
園舎東側デッキ



東側デッキから園庭へ



職員休憩室



園舎とは別棟

認定こども園こまごめ幼稚園の教育・保育



正課「体操教室」



「英会話」



「リトミック」



「リズムジャンプ」



食育「野菜づくり&収穫」



働き方改革・スキルアップ

・保育業務のICT導入で事務処理の簡素化

月案・週案・午睡チェック・保育記録・発達チェック

出席管理 指導要録 クラス1台のパソコンを配置

・休憩時間は園舎から離れた休憩棟でリラックスタイム

冷暖房完備 冷蔵庫・湯沸かしポット設置

好きな飲み物でホッ！とひと息。充電用コンセント有り。

・シフト制でNO残業 通常勤務(8:00~17:00)

早番(7:30~16:30) 遅番(8:30~17:30)

・有給休暇付与

勤務1年目(10日) 2年目以降(法律に基き付与)

・職員構成

20代(30%) 30代(30%) 40代(30%) 50代(10%)

子育て中保育教諭率 53%

・研修システム

新人研修(入職1年目対象)

キャリアアップ研修(勤務年数に合わせて実施)

スキルアップ(上級資格取得・指導者資格取得)

認定こども園こまごめ幼稚園

子ども・保護者・保育教諭がワンチーム！

