



RUN伴2017いちほら (市原市版)

★ 9月10日(日) pm3:30~pm6:00

1. 開催時間(pm3:30~pm6:00)

集合時間は、午後3:30です。※駐車場有り(アリオ市原さんの駐車場)

開会式は、pm3:30~pm4:00

スタート時間 pm4:00~(各チームごとに、3分おきにスタートします。)

※各チームのスタート時間については、当日受付で確認してください。

スタート前に全体の集合写真を撮影しますので、スタート地点にお集まり下さい。

【雨天時のご案内】 ※通常の雨程度の場合には、傘をさして歩く等をお願いします。
開催可否については、当日のお昼 12 時迄に、メーリングリストにてご案内致します。

《当日の問合せ連絡先》TEL090-1112-8638(~9/10)/グランモア和光苑 福田卓美

2. 市原市エリア専用ルール

RUN伴の理念、主旨は変えませんが、20 km、10km コース等について、市原警察署のご理解が得られませんでしたので、当初予定の五井市街地コースは無くなりました。 仔細については担当者にお訪ねください。

皆さんの力で「みんなをまきこんで、千葉県を盛り上げよう！」という思い。利害関係はなく、ただ純粋に「みんなが認知症の人を支えたい」「だれもが排除されない優しい地域を作りたい」という思いでお集まりいただければ幸いです。

3. イベント詳細(市原市エリア版)……※参加者用の駐車場有り(200 台)

RUN 伴 2017 は、参加者全員が「オレンジT シャツ」を着ることで、千葉県内をオレンジ(T シャツ)色に染めよう!! ということで開催しています。

※受付時に、タスキリレーのタスキに参加者全員の名前を書いてもらいますので、同じチームメンバーで順番に受付の署名をしてください。

① 移動方法：ジョギング、早歩き、ゆっくり歩き、車いす、杖歩行でお散歩
※各コースの誘導係の指示に従ってください。

② 会場コース：上総更級公園(公園センター)/下記の3コース(別紙コース図参照)
A)5km(赤色)、B)3km(青色)、C)1km(緑色)の中から、参加者の皆様の体調等に合せて、当日走るコースを選んでください。※複数の周回数、自己申告です。
※チーム内で、別コースの選択も可能です。受付時に、各コース別のリボンをお渡ししますので、受付時に必要数を申告してください。

③ コースは上総更級公園内のみを使用します。一般の利用者もいらっしゃいますので、他の利用者の邪魔にならないように、すれ違う時などは、速度を落としてゆっくりと

通り過ぎるように配慮してください。(安全第一)

また、他のコース参加者とも追い抜き時などには、お互いに声掛けをして参加者同士のコミュニケーションを取るようにしてください。

- ④ 具合が悪くなった方は、お近くのスタッフ(オレンジリボン着用)にお声掛けしてください。また、赤いヒモの名札をしているスタッフは看護師です。遠慮なく声掛けしてください。
- ⑤ コース図上のイベント広場(緑色)が「本部・受付及び給水所」となります。公園管理センター(ピンク色)内に救護所、休憩室、更衣室を用意していますので、体調のすぐれない方は、自由にご利用ください。

4. その他

当日は、専門カメラマンがRUN 伴 2017 いちはらの参加者を撮影してくれていますので、笑顔でポーズを決めてください。後日、専用ホームページにて、その写真を購入できるようにしますので、専用サイトのIDとパスワードをメーリングリストにてご案内します。※専用サイトとなりますので、参加者以外は閲覧できません。

5. 【主催/後援/協賛】(市原市版)

【主催】RUN 伴 2017 千葉 市原市実行委員会/市原市認知症対策連絡協議会
(特養グランモア和光苑内/Tel0436-62-6008(代)/Tel090-1112-8638)

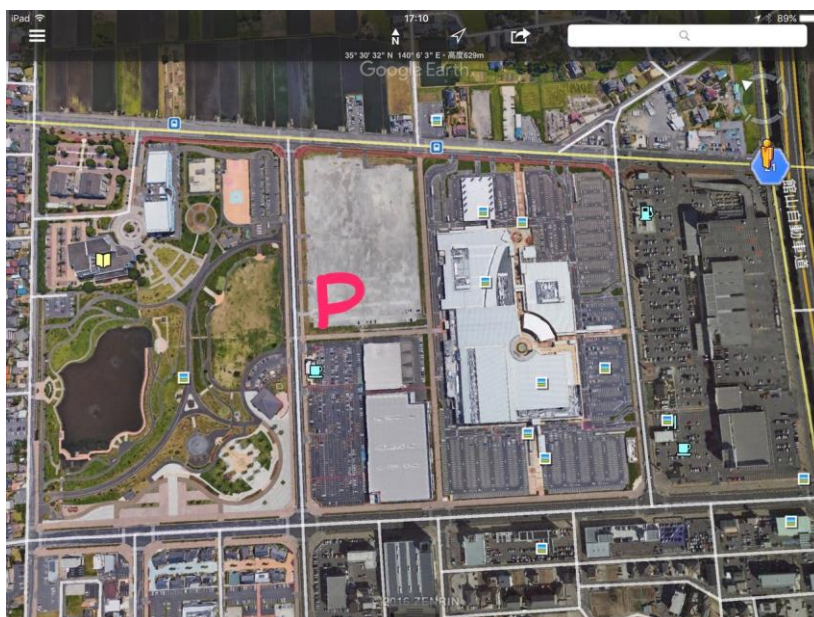
【後援】千葉県・市原市・一般社団法人 千葉県高齢者福祉施設協会
公益社団法人 認知症の人と家族の会(千葉県支部)
市原市高齢者福祉施設協議会・市原市社会福祉協議会
千葉市・船橋市・浦安市・習志野市・松戸市・他

【協賛】アリオ市原

※ 参加者の駐車場は、上総更級公園の向かい側(TSUTAYA市原五井店隣りに、アリオ市原さんの駐車場を『アリオ市原』さんのご厚意によりお借りしています。

※ 駐車場に車両を置く方は、係員の誘導に従って駐車するようにしてください。

※ 当日は、駐車場にゴミ等を残さないようにご利用してください。



上総更級公園(A) 5kmコース図

KAZUSA SARASHINA PARK

上総更級公園

埴原池

テニスコート

サッカーコート

サッカーコート

サッカーコート

カズササラシナパークスポーツセンター

トイレ

水場

駐車場

Aコース(5km)
※5周まわります。

KAZUSA SARASHINA PARK INFORMATION A

上総更級公園(B) 3kmコース図

KAZUSA SARASHINA PARK

上総更級公園

埴原池

テニスコート

カズササラシナパークスポーツセンター

トイレ

水場

駐車場

Bコース(3kmコース)
※2周まわります。

KAZUSA SARASHINA PARK INFORMATION B

上総更級公園(C) 1kmコース図

KAZUSA SARASHINA PARK

上総更級公園

埴原池

カズササラシナパークスポーツセンター

トイレ

水場

駐車場

Cコース(1kmコース)

KAZUSA SARASHINA PARK INFORMATION C