

福島 2386

神奈川から
仮設住宅に鯉のぼり届けました 4月



宮城 559

県内で初めて
被災者が災害公営住宅に入居 4月

27年度までに15,000戸の公営住宅整備予定



岩手 166

三陸鉄道南リアス線
盛～吉浜駅間が運行再開 4月3日

吉浜～釜石間及び小本～田野畑間は、来年4月の全線運行再開を目指し復旧工事中。



5月・6月のスケジュール

⊗交流会 ⊕個別相談付 ⊕子ども関連 ⊕食事会 ⊕講演会 ⊕イベント ()内は場所

日	月	火	水	木	金	土
5/19 ☕ ⊗⊕ 寄り合い処 (横浜)	20	21	22 ⊗どんぐりの会 (横浜)	23	24	25
26 ⊗きずなサロン (藤沢)	27	28	29 ⊗マミーズ (茅ヶ崎)	30	31	6/1 ⊕⊗どろっぶ(横浜)
2	3	4	5	6	7	8
9	10	11	12 団体連絡会	13 ⊗どんぐりの会 (横浜)	14	15 ⊗きずなサロン (横須賀)
16	17	18	19	20	21	22
6月の寄り合い処は6/23(日)です						

カレンダーはソクラテスプロジェクトのホームページにも掲載しています。 <http://socrates.grupo.jp/>

保健医療福祉の専門職の電話相談

クロー トークニ

9:00 ~ 17:00

0120-961-092

お立ち寄りください ふるさとのなかまと出会えます

●ふくしまカフェ

みなとみらい線「馬車道駅」隣接の「驛(うまや)カフェ」内にリニューアルオープンしました。

月～金 7時半～21時、土 12時～18時(日祝休)。火・木・土 13時～17時はスタッフが常駐。(0120)372895

●アンテナショップ「岩手・宮城・福島観光物産プラザ」

藤沢駅南口(徒歩1分)「フジサワ名店ビル」中2階に移転しました。

10時～18時。毎週水曜定休。TEL/FAX 0466(24)0312



ご存知ですか？

●高速道路料金が無料になりました

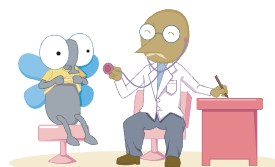
原発事故による母子避難者の方は、今年の4月26日から高速道路料金が無料になりました。避難元市町村から交付された証明書が必要です。

詳細は国土交通省ホームページをご覧ください。 http://www.mlit.go.jp/report/press/road01_hh_000346.html

●災害復興住宅融資の基本融資額の金利引き下げられました

住まいの再建で「災害復興住宅融資」の利用を希望されている方は、基本融資額の金利が引き下げられました。住宅金融支援機構では、岩手県、宮城県、福島県での相談会にお越しいただけない方を対象に、総返済額や毎月の返済額などがわかる電話相談を実施しています。

フリーダイヤル **0120-086-353** (9:00～17:00 祝日、年末年始を除く)



●特定健康診査を避難先でも受診できます

岩手県から住民票を異動しないで県外に避難されている方は、引き続き国民健康保険及び後期高齢者医療制度の特定健康診査を避難先でも受診できます。受診券が必要ですので、避難元市町村に電話等で連絡してください。

団体の紹介リレー 東日本大震災被災者支援団体連絡会inかながわ

2011年5月に発足した多様な支援活動団体の連絡会で、事務局は、阪神淡路大震災からボランティア活動を展開している「ソクラテスプロジェクト」が担っています。毎月の定例会、県外避難者やその家族の交流会「寄り合い処」(2011年秋から)と、広く市民に向けた講演会「えんぱわめんと」を開催してきました。今後も、構成団体の特性を活かした活動を続けていきます。

〈主要団体〉 神奈川県社会福祉士会 神奈川県精神保健福祉士協会 神奈川県医療社会事業協会
神奈川県介護支援専門員協会 神奈川県災害ボランティアネットワーク ソクラテスプロジェクト
国際救急法研究所 日本難病・疾病団体協議会 全国腎臓病協議会 神奈川県腎友会
透析施設 MSW 研究会 医療アクセス権プロジェクト 横浜移動サービス協議会 寄り添い隊
神奈川県立保健福祉大災害ボランティアチーム有志 その他

ソクラテス通信

4月20日(土)、神奈川に避難してきている方、瀬谷高校の生徒さん、その他多くの方が一針一針心を込めて製作した鯉のぼりを郡山市緑ヶ丘(富岡町)の仮設、いわき市南台(双葉町)の仮設に届けてきました。いわき市では、4月初めに帰福島されたご夫婦に再会できました。体調を心配していたのですが、お会いできて嬉しかったです。 ☆◇